



SKÝRINGAR:

Öll mál eru í millimetrum.  
Allir kótar í metrum.

Allar málsetningar og kótar koma fram á teikningum arkitekta og skal sannreyna öll mál miðað við þær.

Framkvæmdarkröfur skv. IST EN 1990:2002+NA:2011  
Aflleiðingaflokkur : CC2

Krafa til steypra mannvirkja skv. IST EN 13670:2009  
Framkvæmdarflokkur : EXC2  
Frávíksflokkur : 1  
Aðhúunarflokkur : 3 veggir, 4 botnplata

Krafa til steinsteypu skv. IST EN 206-1:2013  
Byggingarhluti : Steypuflokkur  
Príflag : C16/20  
Undirstöður : C25/30-25+XC3  
Botnplötur : C25/30-25+XC3+XF2

Krafa til járnbandingara skv. IST NS 3576  
Stálgeði bendistáls : B500NC  
Stálgeði bendinets : B500B  
Rafstöð bendinets  $f_{yk} \geq 500$  MPa seiguflokkur B.

Bending sem sýnd er á grunnmyndum er viðbótarbending við grunnbendingu nema annað sé tekið fram.

Krafa til steypuhula skv. IST EN 1992-1-1:2004+NA:2010  
Skilgreind steypuhula  $C_{nom}$   
Botnplata að neðan : 50mm  
Botnplata að ofan : 30mm  
Sökkulvegir : 30mm  
Veggir/loftplata : 25mm  
Leyfð frávik frá skilgreindri steypuhulu +10mm og -5mm

Skeytilengdir járna skv. IST EN 1992-1-1:2004+NA:2010

Þar sem ekki annað er tilgreint.

Lágmarks skeytilengd í plötum og veggjum : 50ø

Skeytilengdir mismunandi bendistáls:

K14 = 70cm  
K12 = 60cm  
K10 = 50cm

Skeytilengd bendinets: 2 möskvastærðir  $\geq 40$ cm

Botnplata hvíli á burðarhæfri fyllingu. Fylling skal vera minnst 1,0m fröstrítt þjappað bögglaberg. Miðað við að þjöppun uppfalli þjöppunarpróf (plata 45cm þvermál): E2-100MPa og E2/E1<2,5. Leyfilegt álag á sökkla: 0,40 MPa

(til viðmiðunar)	Tæki	Lagþykkt (m)	Fjöldi yfirferða
5,0 TN Vibrováltari	0,4	6	
0,5 TN Vibrováltari	0,3	4	
0,1 TN Vibrováltari	0,2	4	

www.verkis.is - sími: +354 422 8000

SAMÞYKKT: Hannibal Ólafsson 010971-4389

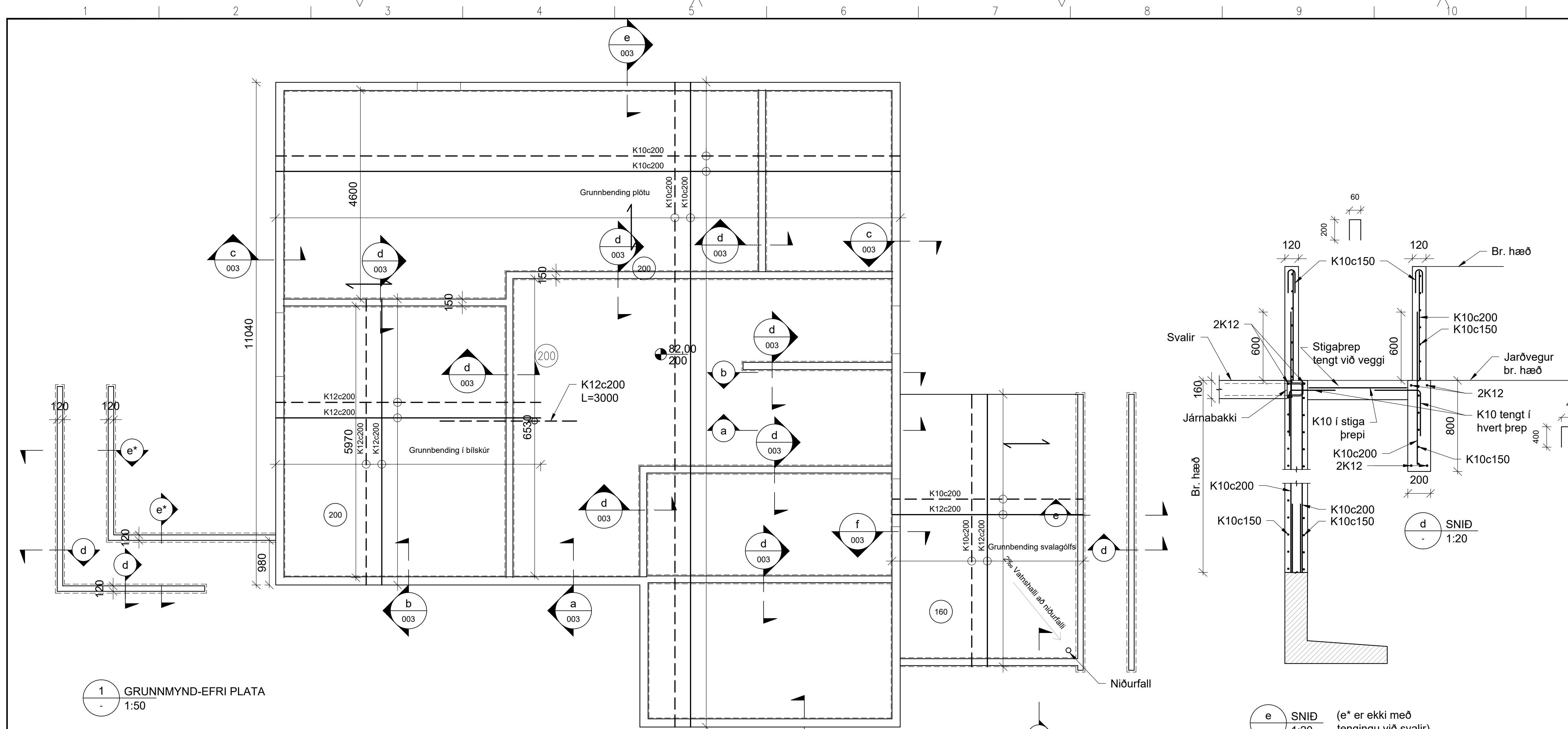
A 2024-09-23 VERKTEIKNING HÓ

ÚTG DAGS SKÝRINGAR HANN

Hryggjarás 26  
EINBYLISHÚS  
Burðarvirki  
Veggir og efri plata  
Grunnmynd og snið

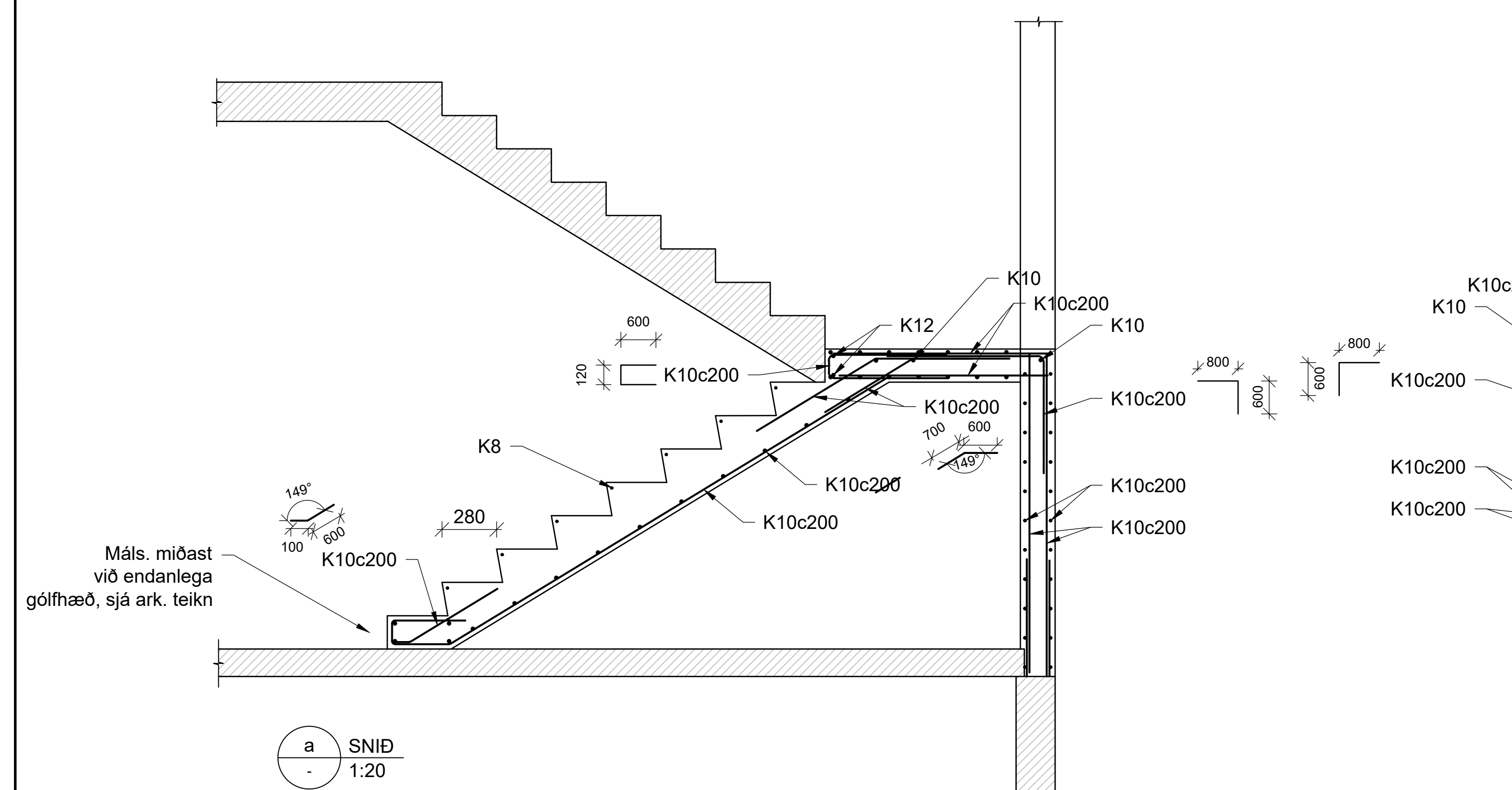
VERKFANG 24094 TEIKNING C51.002 A

©Ör afhott og afhitt teikningar, að hluta eða í heild er háð skriflegu leyfi höfundar

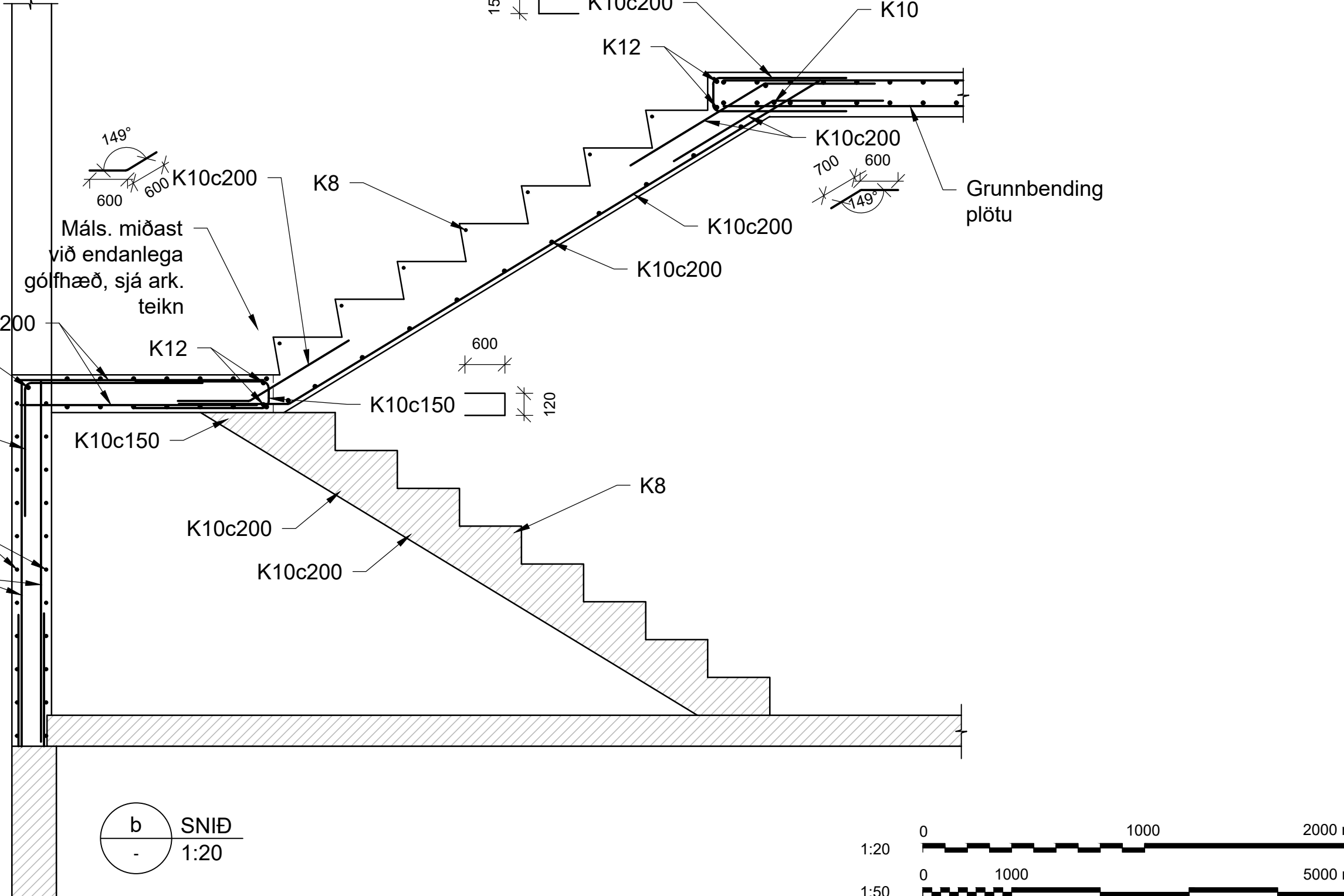


1 GRUNNMYND-EFRI PLATA  
1:50

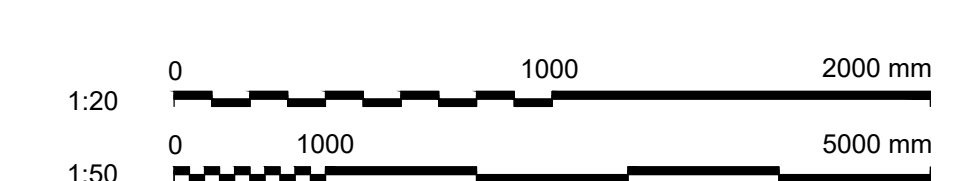
e SNÍÐ  
1:20 (e\* er ekki með tengingu við svalir)



a SNÍÐ  
1:20



b SNÍÐ  
1:20





SKÝRINGAR:

Öll mál eru í millimetrum.  
Allir kótar í metrum.

Allar málsetningar og kótar koma fram á teikningum arkitekta og skal sannreyna öll mál miðað við þær.

Frákvæmdarkröfur skv. ÍST EN 1990:2002+NA:2011

Afleiðingaflokkur : CC2

Krafa til steyptra mannvirkja skv. ÍST EN 13670:2009

Frákvæmdarflokkur : EXC2

Frávíkisflokkur : 1

Aðliðunarflokkur : 3 veggir, 4 botnplata

Krafa til steinsteypu skv. ÍST EN 206-1:2013

Byggingarhluti : Steypuflokkur

Prífalag : C16/20

Undirstöður : C25/30-25+XC3

Botnplötur : C25/30-25+XC3+XF2

Krafa til járnbandingar skv. ÍST NS 3576

Stálgeði bendistáls : B500NC

Stálgeði bendinets : B500B

Rafstöð bendinets  $f_{yk} \geq 500$  MPa seigluflokkur B.

Bending sem sýnd er á grunnmyndum er viðbótarbending við grunnbendingu nema annað sé tekið fram.

Krafa til steypuhulu skv. ÍST EN 1992-1-1:2004+NA:2010

Skilgreind steypuhula  $C_{nom}$

Botnplata að neðan : 50mm

Botnplata að ofan : 30mm

Sökkulvegir : 30mm

Veggir/loftplata : 25mm

Leyfð frávik frá skilgreindri steypuhulu +10mm og -5mm

Skeytilengdir járna skv. ÍST EN 1992-1-1:2004+NA:2010

Þar sem ekki annað er tilgreint.

Lágmarks skeytilengd í plötum og veggjum : 50ø

Skeytilengdir mismunandi bendistáls:

K14 = 70cm

K12 = 60cm

K10 = 50cm

Skeytilengd bendinets: 2 möskvastærðir  $\geq 40$ cm

Botnplata hvíli á burðarhæfri fyllingu. Fylling skal vera minnst 1,0m frostfritt þjappað bögglaberg. Miðað við að þjoppun uppfylli þjoppunarpróf (plata 45cm þvermál): E2>100MPa og E2/E1<2,5.

Leyfilegt álag á sökkla: 0,40 MPa

(til viðmiðunar)

Tæki Lagbykkt (m) Fjöldi yfirferða

5,0 TN Vibróváltari 0,4 6

0,5 TN Vibróváltari 0,3 4

0,1 TN Vibróváltari 0,2 4



www.verkis.is - sími: +354 422 8000

SAMPYKKT: Hannibal Ólafsson 010971-4389

A 2024-09-23 VERKTEIKNING HÓ

ÚTG DAGS SKÝRINGAR HANN

Hryggjarás 26

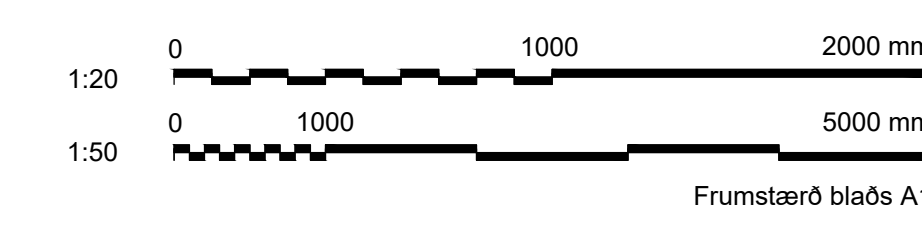
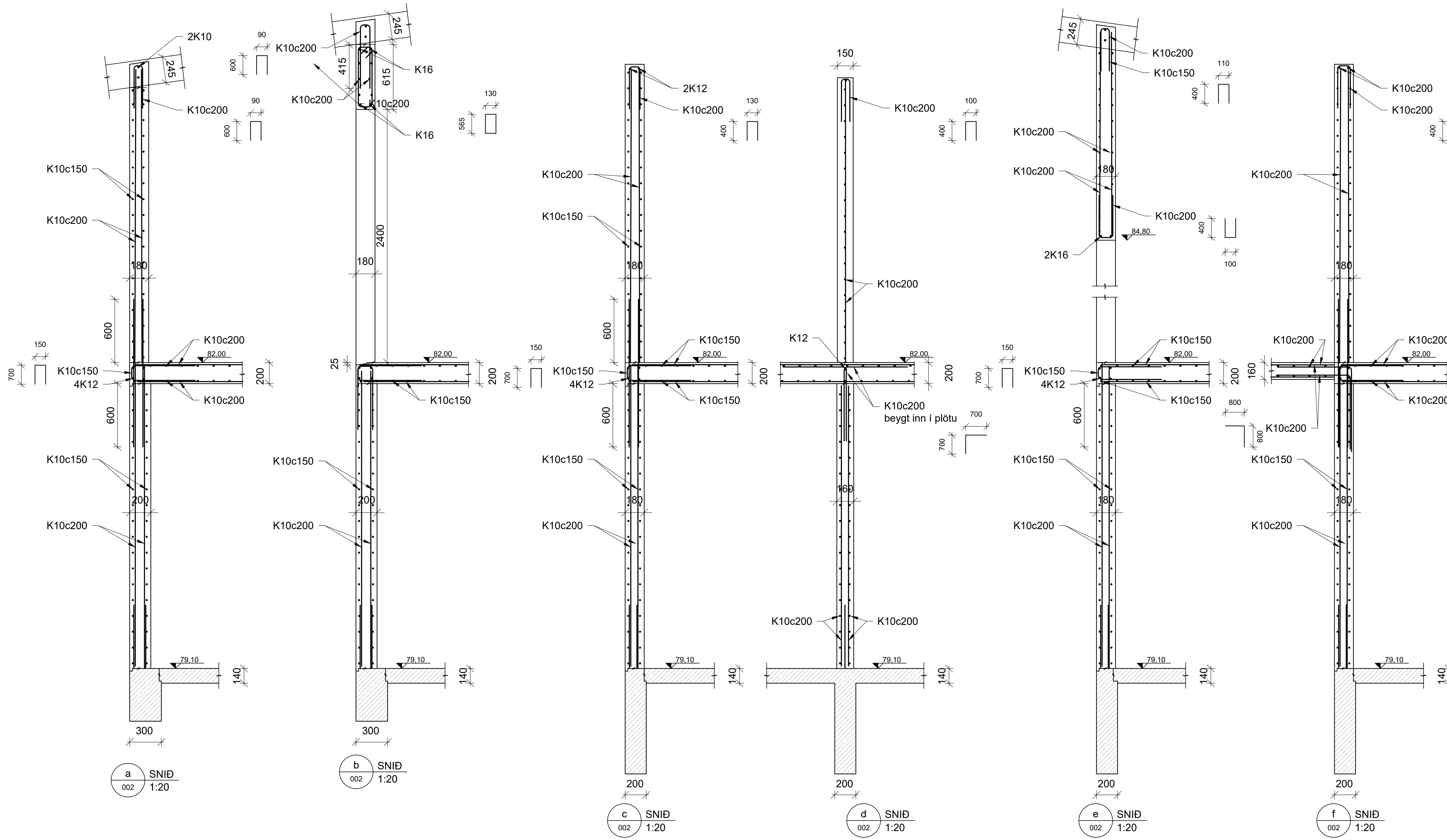
EINBYLISHÚS

Burðarvirki

Veggir og botnplata

Grunnmynd og snið

VERKFANG 24094 TEIKNING C51.003 A



SKÝRINGAR:

Öll mál eru í millimetrum.  
Allir kótar í metrum.

Allar málsetningar og kótar koma fram á teikningum arkitekta og skal sannreyna öll mál miðað við þær.

Framkvæmdarkröfur skv. ÍST EN 1990:2002+NA:2011  
Aflleiðingaflokkur : CC2

Krafa til steyptra mannvirkja skv. ÍST EN 13670:2009  
Framkvæmdarflokkur : EXC2  
Frávíkisflokkur : 1  
Aðhúunarflokkur : 3 veggir, 4 botnplata

Krafa til steinsteypu skv. ÍST EN 206-1:2013  
Byggingarhluti : Steypuflokkur  
Prífalag : C16/20  
Undirstöður : C25/30-25+XC3  
Botnplötur : C25/30-25+XC3+XF2

Krafa til járnbandingar skv. ÍST NS 3576  
Stálgæði bendistáls : B500NC  
Stálgæði bendinets : B500B  
Rafstöð bendinets  $f_{yk} \geq 500$  MPa seiguflokkur B.

Bending sem sýnd er á grunnmyndum er viðbótarbending við grunnbendingu nema annað sé tekið fram.

Krafa til steypuhulu skv. ÍST EN 1992-1-1:2004+NA:2010  
Skilgreind steypuhula  $C_{nom}$   
Botnplata að neðan : 50mm  
Botnplata að ofan : 30mm  
Sökkulveggir : 30mm  
Veggir/loftplata : 25mm  
Leyfð frávik frá skilgreindri steypuhulu +10mm og -5mm

Skeytilengdir járna skv. ÍST EN 1992-1-1:2004+NA:2010  
Þar sem ekki annað er tilgreint.

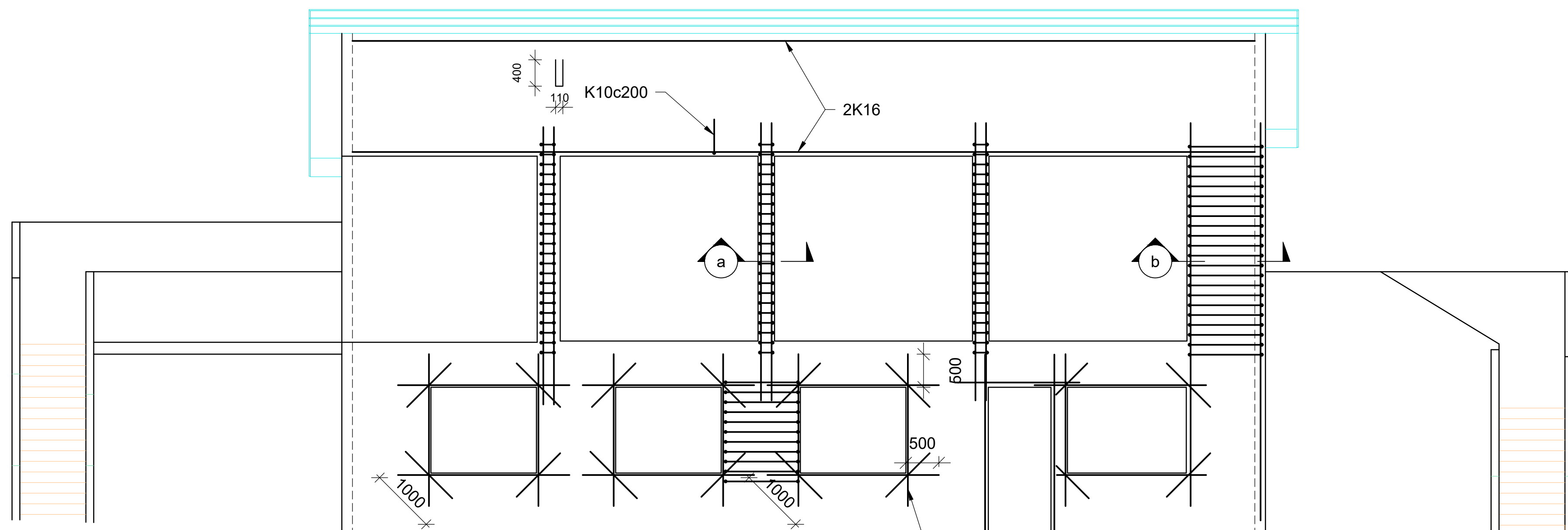
Lágmarks skeytilengd í plötum og veggjum : 50ø

Skeytilengdir mismunandi bendistáls:  
K14 = 70cm  
K12 = 60cm  
K10 = 50cm

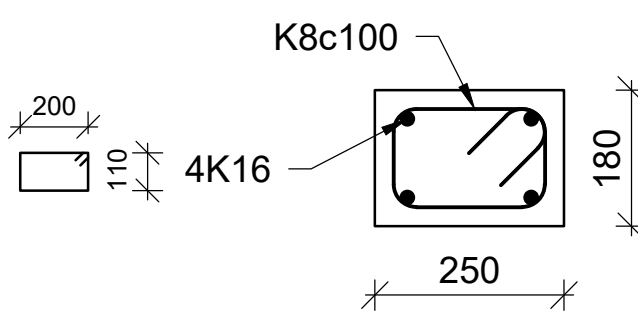
Skeytilengd bendinets: 2 möskvastærðir  $\geq 40$ cm

Botnplata hvíli á burðarhæfri fyllingu. Fylling skal vera minnst 1,0m frostfrítt þjappað bögglaberg. Miðað við að þjoppun uppfylli þjoppunarpróf (plata 45cm þvermál): E2>100MPa og E2/E1<2,5. Leyfilegt álag á sökkla: 0,40 MPa

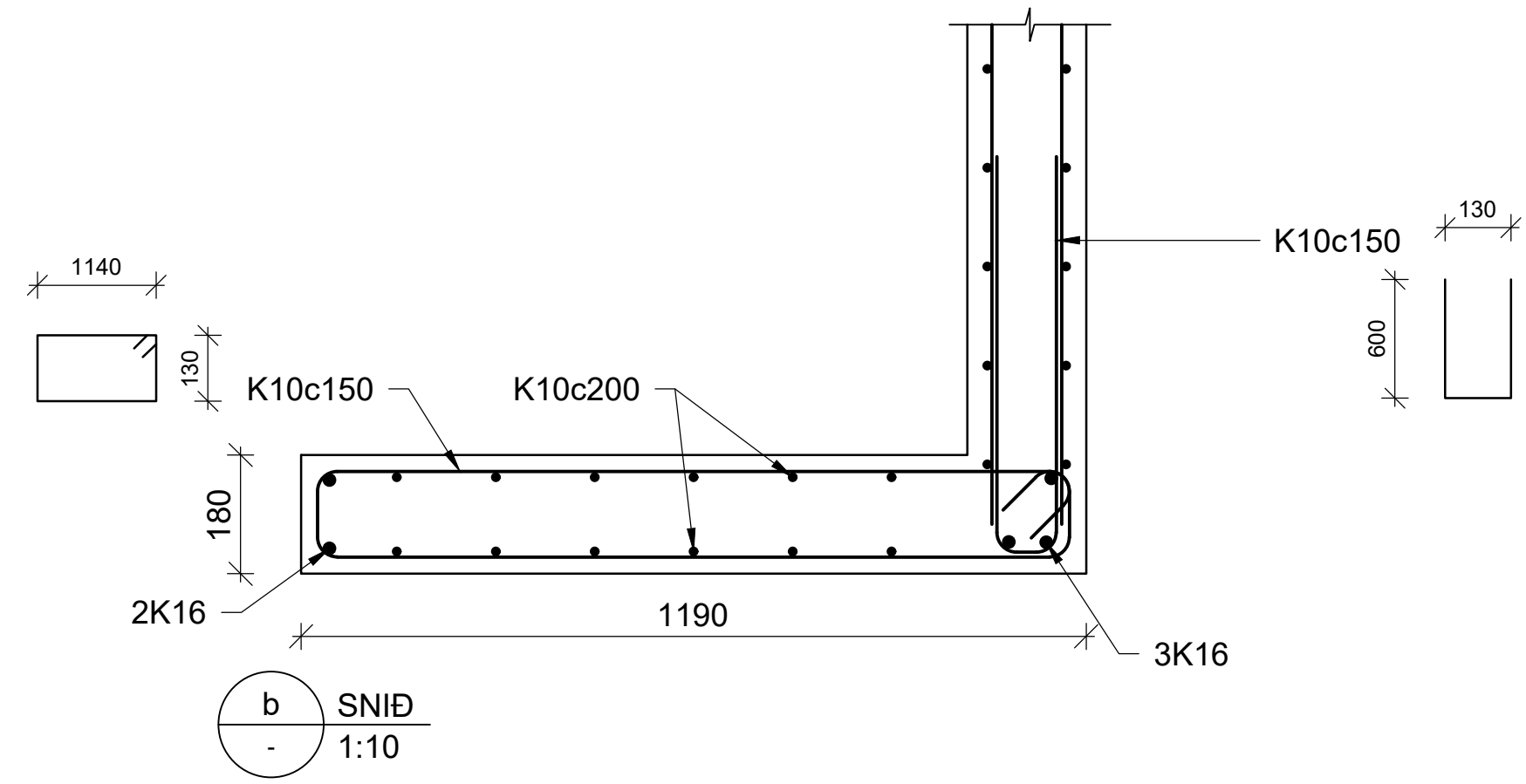
(til viðmiðunar)	Tæki	Lagbyggt (m)	Fjöldi yfirferða
5,0 TN Vibróváltari	0,4	6	
0,5 TN Vibróváltari	0,3	4	
0,1 TN Vibróváltari	0,2	4	



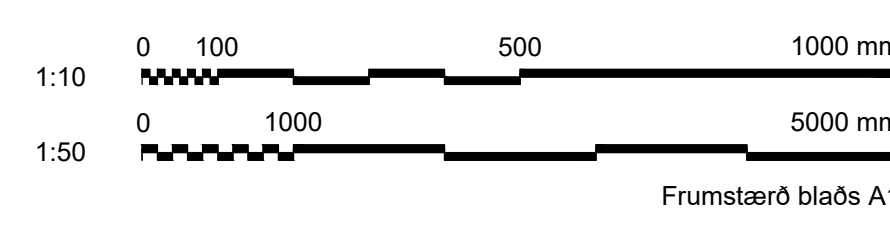
1 ÁSYND-AUSTUR  
1:50



a SNID  
1:10



b SNID  
1:10



www.verkis.is - sími: +354 422 8000

SAMÞYKKT: Hannibal Ólafsson 010971-4389

A 2024-09-23 VERKTEIKNING HÓ

ÚTG DAGS SKÝRINGAR HANN

Hryggjarás 26  
EINBYLISHÚS  
Burðarvirki  
Veggir og botnplata  
Grunnmynd og snið

VERKFANG 24094 TEIKNING C51.004 A

SKÝRINGAR:  
Öll mál eru í millimetrum.  
Allir kótar í metrum.

Allar málsetningar og kótar koma fram á teikningum arkitekta og skal sannreyna öll mál miðað við þær.

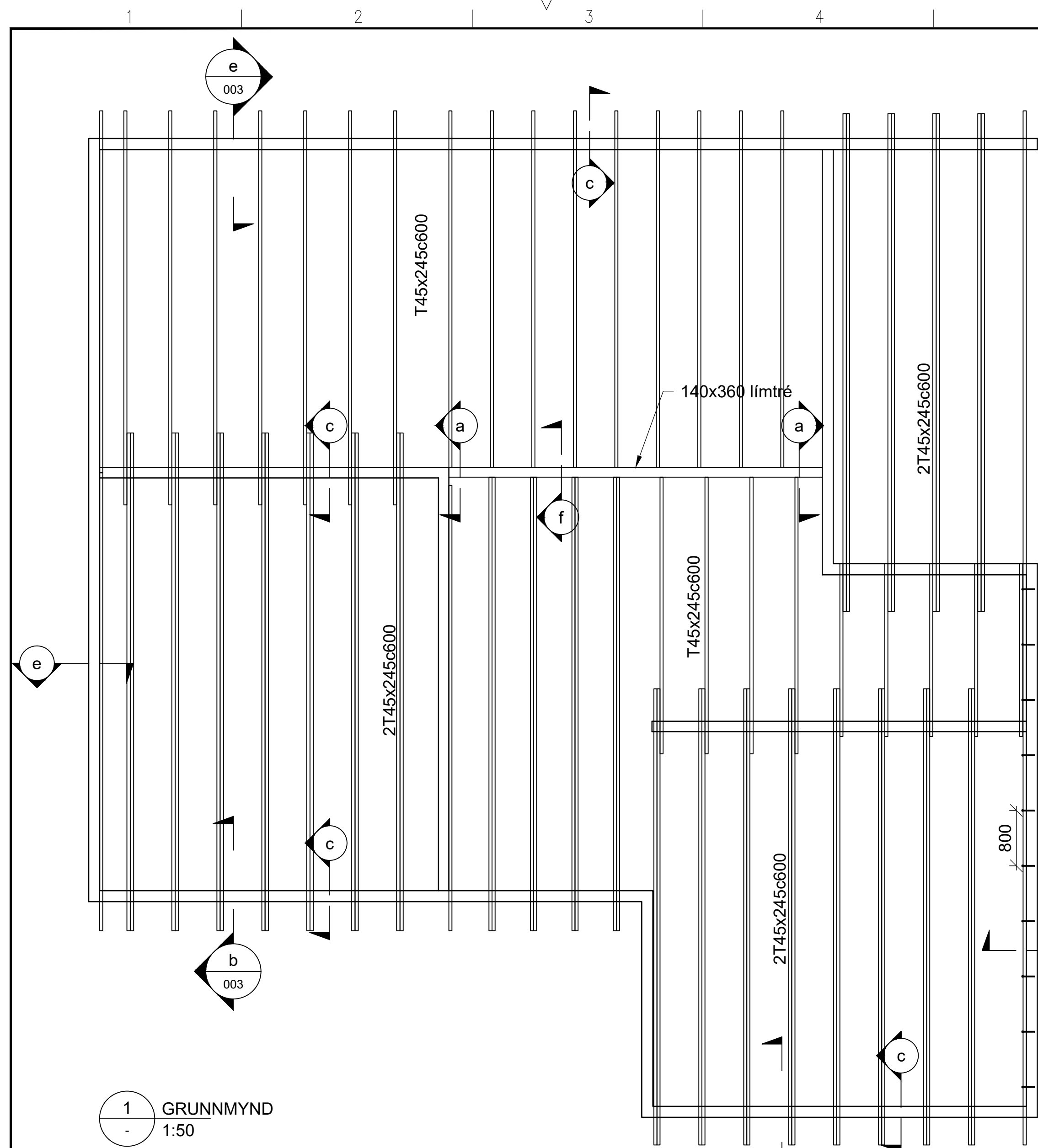
**TIMBURVIRKI**

Framkvæmdakröfur skv. ÍST EN 1990:2002+NA:2011  
Aftelingsflokkur : CC2  
Eftirlitsflokkur : Eigið eftirlit  
Framkvæmdaefirlitsflokkur : Eftirlit af óháðum aðila

Burðarvirkestimbur iht. NS-EN 338:2009  
Styrkleikaflokkur : C24

Burðarvirkestimbur iht. NS-EN 338:2009  
Umhverfisstærð : 1

Límtré ÍST/EN 14080:2013  
Styrkleikaflokkur : GL30c



1 GRUNNMYND  
1:50

